



STEM OR STEAM - WHAT IS IT??



STE(A)M est l'acronyme de "Science, Technology, Engineering, (Art) Math". L'enseignement de ces disciplines met l'accent sur la pédagogie de projet. Il vise à créer des vocations pour les carrières scientifiques et à apprendre aux élèves à résoudre des problèmes de façon créative. C'est aussi un enjeu de l'égalité filles/ garçons comme décrit ici par l'UNESCO : [lien site](#)

DO-IT YOURSELF

Stem challenge :
Build a marble maze !

You will need :

- cardboard
- cardboard tubes
- glue or adhesive tape
- paper
- straw or stick
- marbles



Present the materials.

Explain : You have to build a marble maze (show marble and maze picture).

You can work in pairs.



LITTÉRATURE JEUNESSE

C2/3

DROP, an adventure through the water cycle



Pour travailler sur le cycle de l'eau.

Album lu à voix haute

The Three Little Pigs: An Architectural Tale

C3



Autre version du célèbre conte...

Album lu à voix haute

SCIENCES EN ANGLAIS

L'eau/ Les changements d'état de la matière

C2



- Séquence
- Annexes
- Evaluation



Les sources d'énergie

C3



Fiche



EVEIL À LA DIVERSITÉ LINGUISTIQUE

C1

Autour des animaux de la ferme

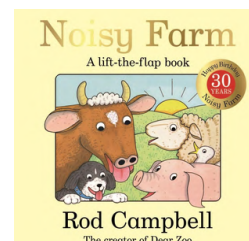


paroles et flashcards

activité
autour des
cris des
animaux



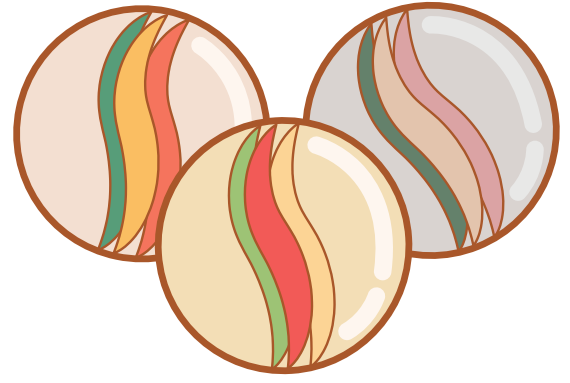
Vous avez dit KIKIRIKI?



Album sonorisé

Cartes lexique pour le challenge STEM : Build a marble maze

Conseils : Les cartes peuvent être utilisées pour mémoriser le vocabulaire en vue de leur réemploi par les élèves. Dans un premier temps, préférez présenter les "objets" réels.



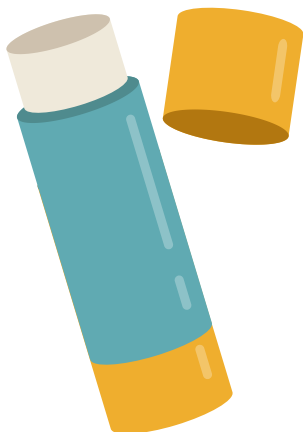
marbles



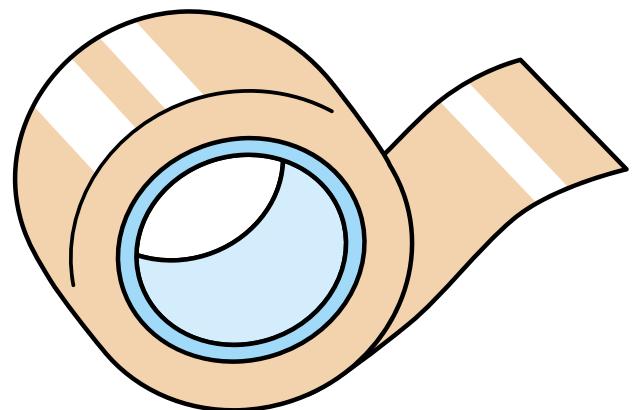
Cardboard



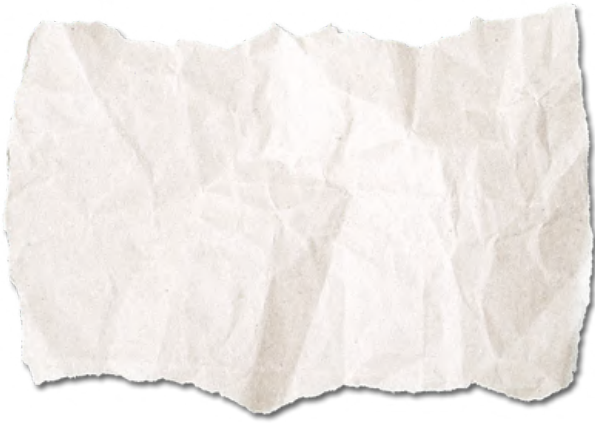
cardboard tube



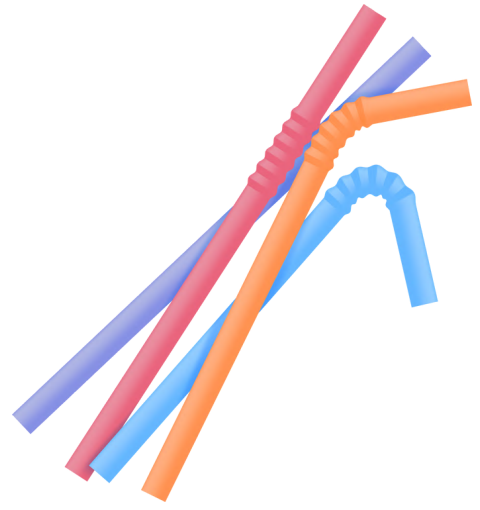
glue



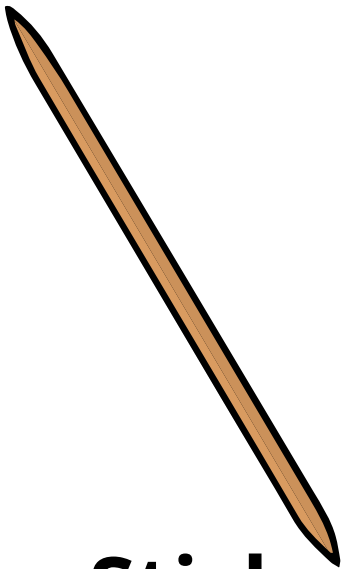
adhesive tape



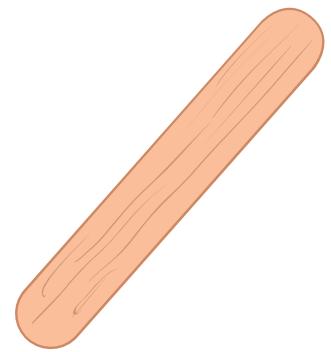
paper



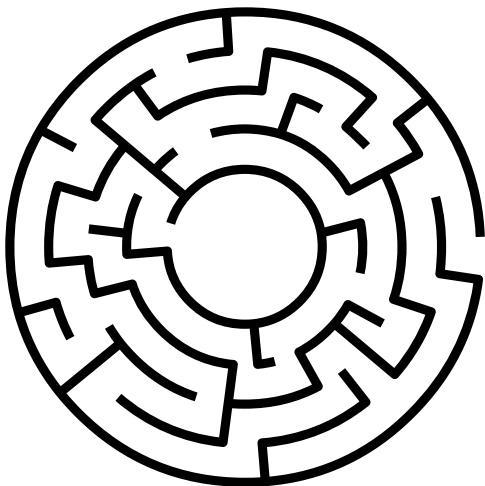
straws



Stick



popsicle stick



a maze



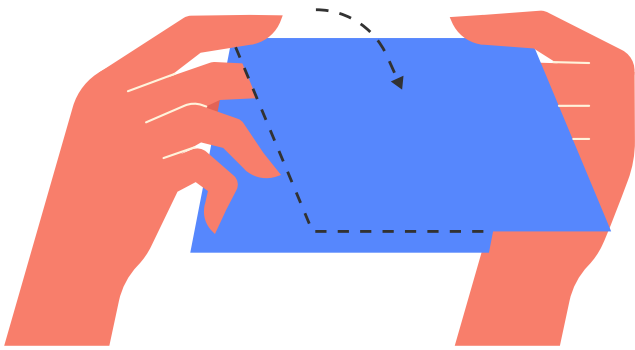
to stick/ to glue



to build



to cut

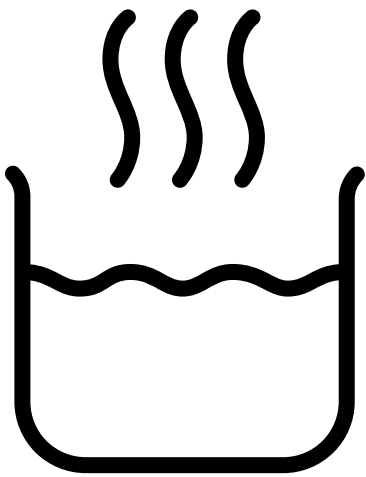


to fold

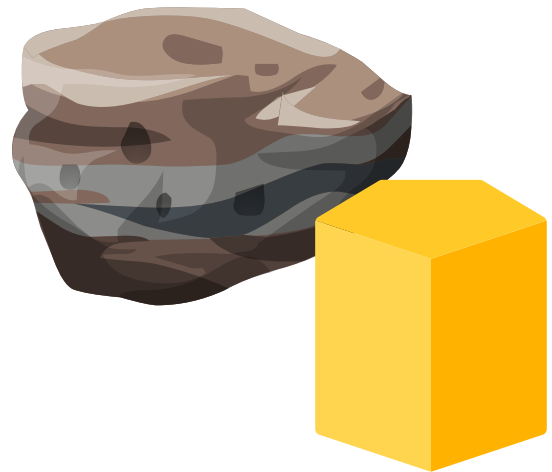
Cartes lexique pour la
séquence sur les
changements d'état
de l'eau



liquid



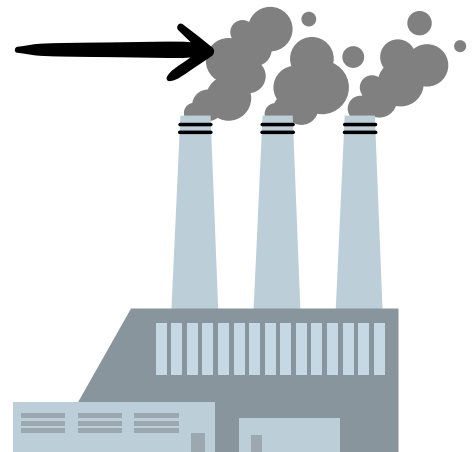
Water vapour (invisible)



solid



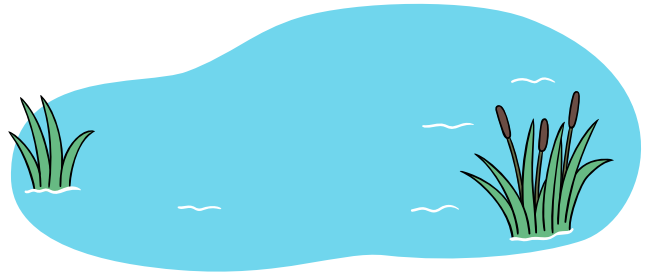
an ocean



gas



a river



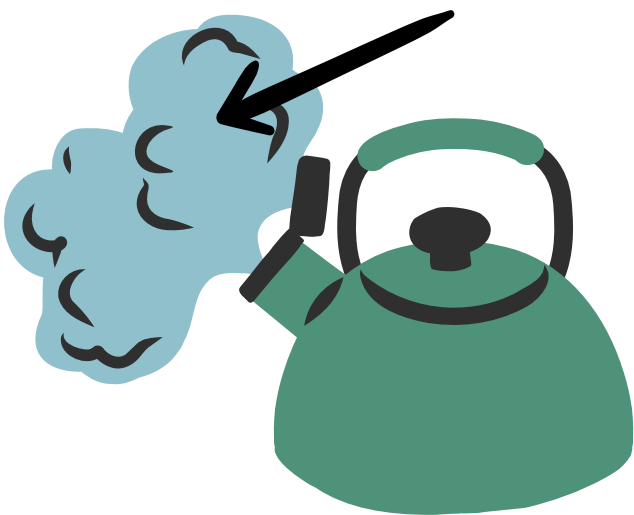
a pond



ice cubes



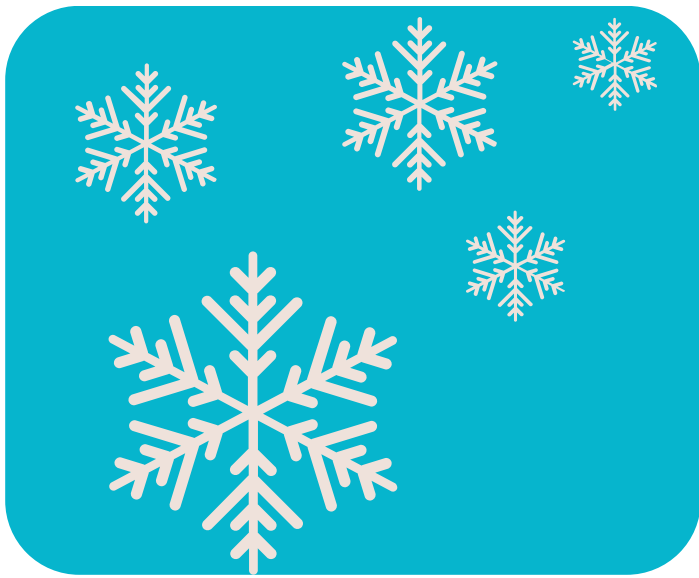
an iceberg



steam



rain



snow



frost



droplets



bubbles



a cloud



a waterfall