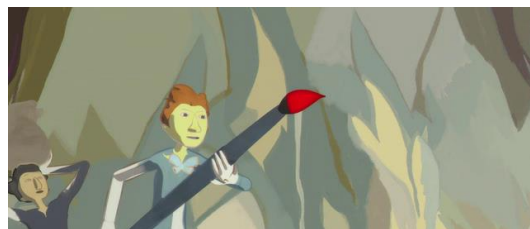


## Collège au cinéma en Creuse



### LE CONTENU DU PROJET

#### Rencontrer :

En fréquentant des œuvres patrimoniales dans un lieu culturel, et en rencontrant des professionnels, l'élève perçoit la dimension artistique d'un film et de ses métiers.

#### Pratiquer :

Exploitation pédagogique en classe, écriture, débats, étude de l'image (affiches etc.), créativité, partage.

#### Connaitre :

Connaissance du langage cinématographique, ouverture culturelle, découverte du patrimoine et de la diversité des œuvres, contextualisation, réflexion citoyenne et humaniste.

#### Restitutions envisagées :

Échanges de pratiques entre pairs, valorisation du travail des élèves, etc...

#### Étapes prévisionnelles :

Entre le 4 juin et le 27 septembre : inscription au dispositif via Adage

Courant octobre : prise de contact par la LENA avec les collèges inscrits dans Adage pour l'opérationnalisation du dispositif.

### BUDGET PREVISIONNEL

#### Ce qui est pris en charge par les partenaires :

Le Conseil Départemental de la Creuse finance les entrées et les transports. Les interventions en classes sont prises en charge par la LENA et la DRAC Nouvelle-Aquitaine.

**Ce qui reste à financer par l'établissement :** Rien

### INFORMATIONS COMPLEMENTAIRES

- L'établissement s'engage-t-il à ce que les élèves des classes inscrites au dispositif suivent intégralement le parcours de 3 films ? (Oui/non)

- Envisagez-vous une liaison CM2/6e autour du film *Le Tableau* ? (Oui / Non)

- Envisagez-vous une liaison 3e/2nde autour du film *Johnny Guitare* ? (Oui / Non)

- Quels sont les noms, prénoms et disciplines des professeurs qui souhaitent bénéficier des journées de formation ?

### LE PROJET

#### Description :

Chaque classe assiste sur le temps scolaire à trois projections dans l'année dans la salle de cinéma de proximité. Les films sont choisis pour leur qualité cinématographique et pour leur intérêt pédagogique par un Comité national. Le cinéma Le Sénéchal de Guéret accueille les prévisionnements pour les enseignants. Des interventions en classe assurées par le coordinateur culturel de l'opération sont systématiquement proposées aux élèves pour chaque film.

#### La programmation 2024-2025 :

##### 1er trimestre :

6 e / 5e : KES de Ken Loach (Grande-Bretagne -1969 )  
4 e / 3e : GAGARINE de Liatard/Trouilh (France – 2021)

##### 2ème trimestre :

6 e / 5e : LE TABLEAU de JF Laguionie (France –2011 animation)  
4 e / 3e : L'AVENTURE DE MRS MUIR de Mankiewicz (USA -1947)

##### 3ème trimestre :

6 e / 5e : SPARTACUS & CASSANDRA de I Nuguet (France - 2015, docu.)  
4 e / 3e : YULI de I. Bollain, (Espagne - 2019) 4 e / 3e

#### Domaine(s) artistique(s) et culturel(s) [voir liste déroulante] :

Cinéma Audiovisuel

#### Partenaires :

Ligue de l'enseignement Nouvelle-Aquitaine, Conseil Départemental de la Creuse, Salles de cinéma de proximité, DRAC de Nouvelle Aquitaine.

#### Articulation avec un projet 1<sup>er</sup> degré :

Oui ou non, selon que l'établissement est intéressé ou non par le film de liaison *Le Tableau* (Laguionie, 2011)

### LES PARTICIPANTS

#### Professeur coordonnateur (nom et prénom)

#### Classes et niveaux et effectif prévisionnel

NB : Mentionnez les noms, prénoms et disciplines des professeurs qui souhaitent bénéficier des journées de formation dans l'onglet « Informations Complémentaires »

#### Intervenant :

Anthony Rodier pour la Ligue de l'Enseignement de Nouvelle-Aquitaine, basé à Guéret et Estelle Mathey, enseignante