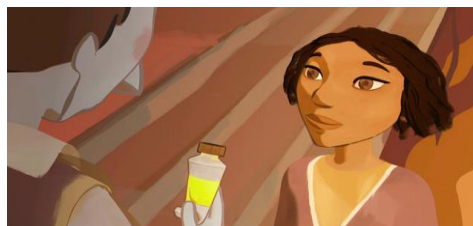


Collège au cinéma en Corrèze



LE PROJET

Description :

Chaque classe assiste sur le temps scolaire à trois projections dans l'année dans la salle de cinéma de proximité. Les films sont choisis pour leur qualité cinématographique et pour leur intérêt pédagogique par un Comité national. Les enseignants peuvent s'appuyer sur des documents fournis par le CNC, et bénéficier d'une formation assurée par l'Éducation Nationale. Le cinéma Le Rex de Brive accueille les prévisionnements pour les enseignants.

La programmation 2024-2025 :

Trimestre 1 :

6/5 SPARTACUS ET CASSANDRA (I.Nuguet 2015)

4/3^e : LES RÊVES DANSANTS (Linsel, 2010)

Trimestre 2 :

6e/5e : LE TABLEAU (Laguionie, 2011)

4e/3e : PREMIER CONTACT (Villeneuve, 2016)

Trimestre 3 :

6e/5e YULI, (I. Bollain, 2019)

4e/3e JEUNE JULIETTE (Emond, 2019)

Domaine(s) artistique(s) et culturel(s) [voir liste déroulante] :

Cinéma Audiovisuel

Partenaires :

DRAC de Nouvelle Aquitaine, Véo Ciné, Cinémas de proximité, Pôle régional d'Éducation aux Images Les Yeux verts

Articulation avec un projet 1^{er} degré :

Oui ou non, selon que l'établissement est intéressé ou non par le film de liaison *Le Tableau* (Laguionie, 2011)

LES PARTICIPANTS

Professeur coordonnateur (nom et prénom)

Classes et niveaux et effectif prévisionnel

NB : Mentionnez les noms, prénoms et disciplines des professeurs qui souhaitent bénéficier des journées de formation dans l'onglet « Informations Complémentaires »

Intervenant :

Estelle Mathey et David Gasparoux, enseignants

LE CONTENU DU PROJET

Rencontrer :

En fréquentant des œuvres patrimoniales dans un lieu culturel, et en rencontrant des professionnels, l'élève perçoit la dimension artistique d'un film et de ses métiers.

Pratiquer :

Par des travaux d'écriture de critique, d'analyses filmiques, ou des activités sur les images, l'élève apprend à exprimer une émotion, partager une expérience esthétique ou réaliser un film.

Connaitre :

Invité à développer un regard analytique sur les films, l'élève découvre les enjeux de l'image. Il se familiarise avec un langage spécifique dans une approche esthétique historique et culturelle.

Restitutions envisagées :

<https://blogsenclasse.fr/college-et-cinema/>

Étapes prévisionnelles :

Entre le 4 juin et le 27 septembre : inscription au dispositif via Adage

Courant octobre : prise de contact par la coordination avec les collèves inscrits dans Adage pour l'opérationnalisation du dispositif

BUDGET PREVISIONNEL

Ce qui est pris en charge par les partenaires :

Organisation, logistique, formation, interventions

Ce qui reste à financer par l'établissement :

Le prix des entrées : 2.80€ x 3 par élève et par an, ainsi que les frais de transport jusqu'à la salle.

INFORMATIONS COMPLEMENTAIRES

- L'établissement s'engage-t-il à ce que les élèves des classes inscrites au dispositif suivent intégralement le parcours de 3 films ? (oui/non)

- Envisagez-vous une liaison CM2/6e autour du film *Le Tableau* ? (Oui / Non)

- Envisagez-vous une liaison 3^e/2nde autour du film *Johnny Guitare* ? (Oui / Non)

- Quels sont les noms, prénoms et disciplines des professeurs qui souhaitent bénéficier des journées de formation ?