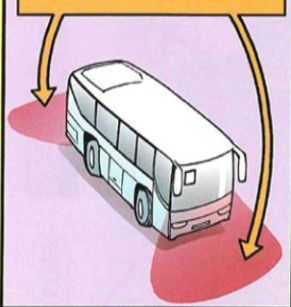


IL EST OÙ LE DANGER ?

IL EST DANS LES ANGES MORTS. C'EST À DIRE LES ZONES OÙ LE CONDUCTEUR NE TE VOIT PAS.



IL EST DANS CETTE VOITURE QUI DOUBLE LE BUS À L'ARRÊT ET QUI NE TE VOIT PAS ARRIVER.



IL EST DANS CES ESPACES ENTRE LA ROUE ET LE BUS QUI PEUVENT TE BLESSER GRAVEMENT.



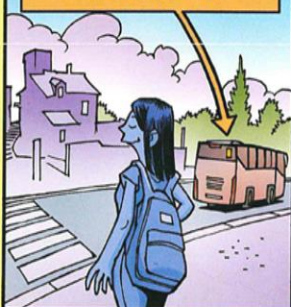
IL EST DANS CE CASQUE OU CE SMARTPHONE QUI DIMINUIENT CONSIDÉRABLEMENT TA VIGILANCE.



IL EST DANS CES BOUSCULADES À LA MONTÉE OU À LA DESCENTE DU BUS.



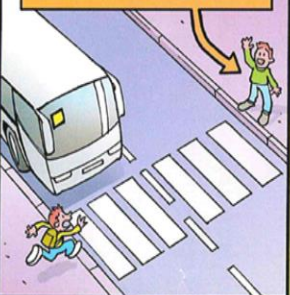
IL EST AUTOUR DE CE BUS QU'IL VAUT MIEUX LAISSER S'ÉLOIGNER AVANT DE TRAVERSER.



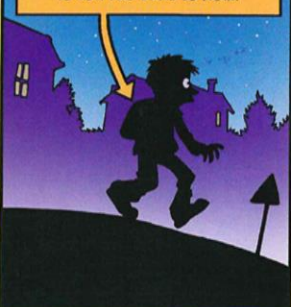
IL EST DANS CE RETARDATAIRE QUI VA PRENDRE TROP DE RISQUES POUR RATTRAPER SON BUS.



IL EST DANS CET ADULTE QUI T'ATTEND DE L'AUTRE CÔTÉ DE LA ROUTE ET TE DEMANDE DE TRAVERSER.



IL EST DANS LE MANQUE DE COULEURS CLAIRES QUI FAIT QU'ON NE TE VOIT PAS DANS LE NOIR.



ÉDUCATION À LA SÉCURITÉ DANS
LES TRANSPORTS
COLLECTIFS DE JEUNES



- Je dois être **visible** en me rendant au point d'arrêt.
- Je ne **joue pas** à proximité du véhicule.
- À son arrivée, je reste en **retrait** du bord de la chaussée.
- Je monte avec le cartable **à la main** sans bousculade, puis dans le car je suis **assis**, ceinture **bouclée**.
- Je **ne cours pas** après le véhicule s'il a déjà démarré.
- Après la descente, je ne traverse ni devant ni derrière le véhicule; j'attends qu'il se soit **éloigné**.



Association Nationale pour les Transports Educatifs de l'Enseignement Public
8 rue Edouard Lockroy 75011 Paris - Tél 01 43 57 42 86
www.anateep.fr

