



© PhotoAlto - Phovoir

**S'ENGAGER**  
**AIDER**  
**ACCOMPAGNER**

POUR L'ÉCOLE  
DE LA CONFIANCE



L'éducation nationale **recrute et forme**  
des personnels pour l'accompagnement  
d'élèves en situation de handicap

[education.gouv.fr/DevenirAccompagnant](https://education.gouv.fr/DevenirAccompagnant)





## VOUS SOUHAITEZ TRAVAILLER AUPRÈS D'ÉLÈVES EN SITUATION DE HANDICAP ?

Le ministère de l'Éducation nationale et de la Jeunesse recrute des personnels chargés d'accompagner les élèves en situation de handicap à l'école, au collège ou au lycée.

**Une formation de 60 heures pour accueillir et suivre au mieux la scolarité de ces élèves** est assurée par le ministère.



## EXERCER UN MÉTIER QUI A DU SENS

En apportant une aide humaine et pratique aux élèves en situation de handicap, **vous leur permettrez de suivre leur scolarité dans de bonnes conditions tout en favorisant leur autonomie.**

**Vous participerez aux différentes activités de la classe**, en relation constante avec l'enseignant, et contribuerez à l'adaptation scolaire des élèves.

**Vous prendrez part à toutes les réunions de l'équipe de suivi de scolarisation**, aux côtés du directeur d'école ou du chef d'établissement, des enseignants, du psychologue de l'éducation nationale, des professionnels de santé et des parents.

# CONTRIBUER AU BIEN-ÊTRE DES ÉLÈVES

## **Vous intervenerez :**

- auprès d'un ou plusieurs élèves
- à tous les niveaux de la scolarité
- en milieu scolaire ordinaire ou dans un dispositif dédié (tel que les Unités localisées pour l'inclusion scolaire – Ulis)

**Vous apporterez votre aide à des élèves de tout âge et pour tout type de besoins spécifiques** (troubles moteurs, sensoriels, psychiques ou cognitifs).

Votre écoute et votre patience permettront aux élèves de **s'épanouir et de prendre confiance en eux et en leurs capacités.**

## PROFIL

- > Écoute
- > Patience
- > Empathie

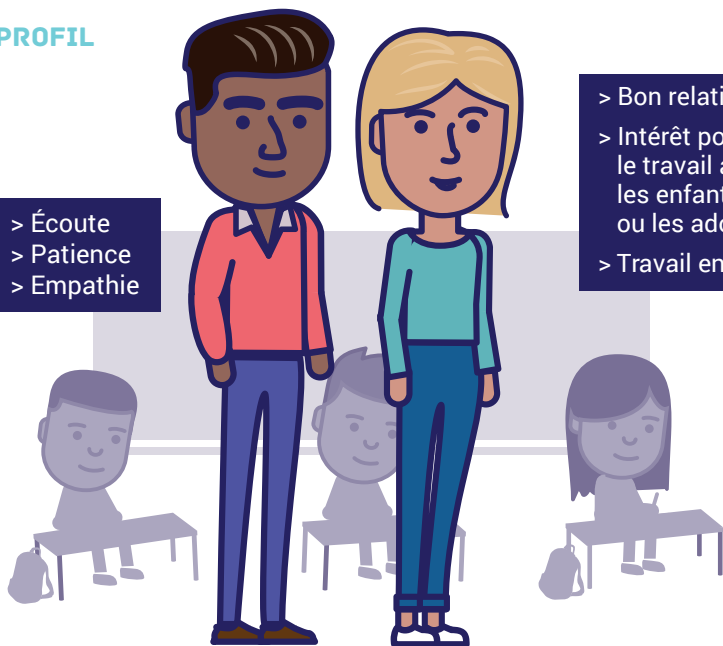
- > Bon relationnel
- > Intérêt pour le travail avec les enfants ou les adolescents
- > Travail en équipe

## FORMATION

- > Assurée par le ministère
- > Durée : 60 h

## LIEUX D'EXERCICE

- > À l'école, au collège ou au lycée
- > Dans une classe ordinaire ou un dispositif dédié



**POUR L'ÉCOLE  
DE LA CONFIANCE**



**Rejoignez-nous !**

Pour en savoir plus sur les missions,  
le recrutement et les contrats des personnels  
chargés d'accompagner les élèves en situation de handicap  
et pour déposer votre candidature :

**[education.gouv.fr/DevenirAccompagnant](https://education.gouv.fr/DevenirAccompagnant)**